

Порядок сборки

Перед началом сборки необходимо ознакомиться с инструкцией и убедиться в правильности полученных Вами комплектующих деталей и наличии крепежной фурнитуры.

Для сборки необходимо иметь отвертки (одну плоскую и две крестовые) или шуруповерт с крестообразной насадкой №2, шестигранной №4, молоток, рулетку. Сборку следует производить вдвоем на ровной горизонтальной, чистой и твердой поверхности, застеленной тканью или упаковочной тарой. Полы должны быть ровными. Окончательно собранное изделие выставить по уровню.

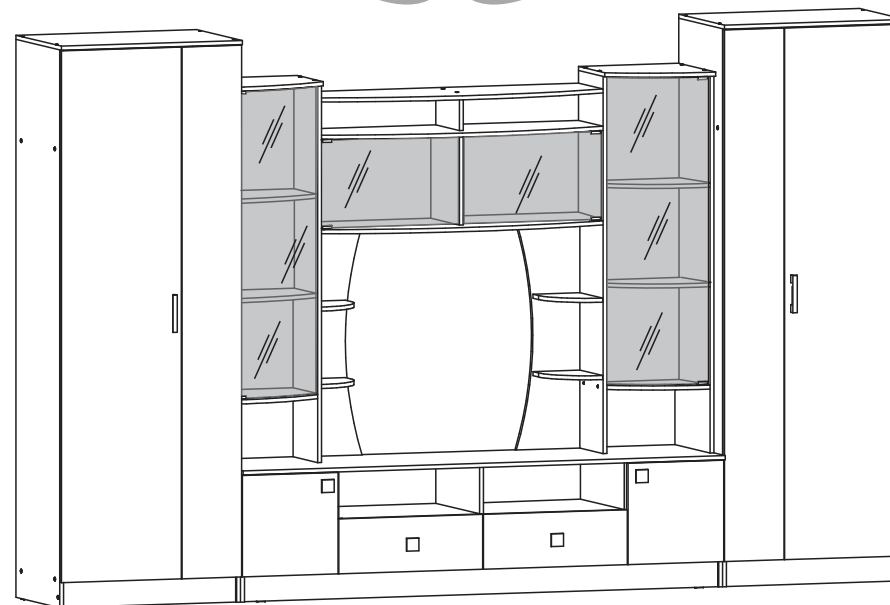
Вид	Наименование	Кол.
	Гвоздь 2x20	220
	Ключ к еврвинту	1
	Подпятник	16
	Шуруп 4x16	86
	Петля накладная 90	20
	Полкодержатель	28
	Еврвинт 6x50	122
	Шкант 8x40	10
	Шуруп 3,5x30	6
	Ручка-скоба (С-17) 096мм	2

Вид	Наименование	Кол.
	Еврозаглушка	58
	Шуруп 4x45	2
	Шуруп 4x25	4
	Ручка-кнопка к-8	4
	Петля GN01 под стекло	4
	Толкатель	4
	Штангодержатель овал	2
	Эксцентриковая стяжка	4
	Направляющие GTV 450	2

ВНИМАНИЕ!!! Для предотвращения опрокидывания крупных элементов мебели их необходимо прикрепить к стене. В комплект для сборки мебели не входят крепежные средства для крепления к стене. Вам необходимо приобрести их самостоятельно в специализированных магазинах. Не забывайте о том, что для различных материалов стен необходимо использовать разные крепежные элементы



**ТАМОЖЕННЫЙ СОЮЗ
ДЕКЛАРАЦИЯ О СООТВЕТСТВИИ** 
Адрес: 440054, г.Пенза, ул. Аустрина, д. 139А
Телефон: +78412202037
E-mail: mif-penza@mail.ru



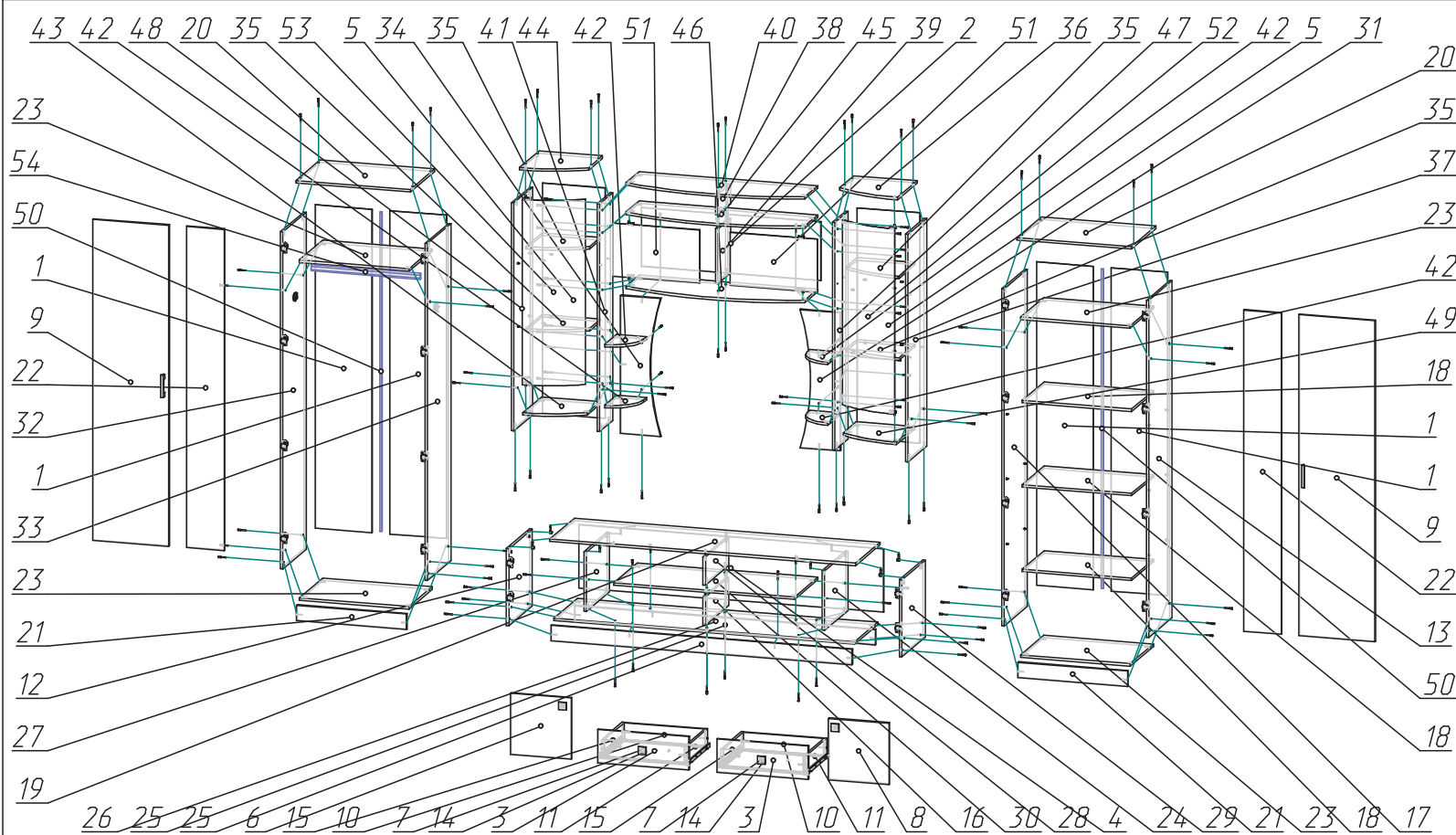
Гостиная «Женева» 3500x2200x520(ШxВxГ)

Все замечания и пожелания присылайте по адресу mif-penza@mail.ru, они будут рассмотрены **незамедлительно**.



Уважаемые покупатели! Идеального качества сборки можно добиться только путем привлечения **ПРОФЕССИОНАЛЬНОГО** (толкового) сборщика мебели.

<http://mebelmif.ru/>



Поз.	Наименование	Готовая деталь		Кол-во
		Длина	Ширина	
1	ДВП	2095	370	4
2	ЛДВП	380	1175	1
3	Дно ящика	538	430	2
4	ЛДВП	1995	410	1
5	ЛДВП	1492	410	2
6	Створка	397	397	1
7	Лицевая панель	215	597	2
8	Створка	397	397	1
9	Створка	2081	497	2
10	Задняя стенка ящика	526	120	2
11	Боковина ящика	450	120	2
12	Боковина	500	500	1
13	Боковина	2184	500	1
14	Передняя стенка ящика	526	120	2
15	Боковина ящика	450	120	2
16	Перегородка	184	500	1
17	Боковина	2184	500	1
18	Палка	716	470	3
19	Крышка	2000	530	1
20	Крышка	750	520	2
21	Цоколь	718	100	2
22	Створка	2081	247	2
23	Вязка	718	500	4
24	Перегородка	384	500	1
25	Цоколь	1968	100	2
26	Вязка	1968	500	1
27	Перегородка	384	500	1
28	Перегородка	184	500	1
29	Боковина	500	500	1
30	Вязка	1184	500	1
31	Задняя стенка	895	264	1
32	Боковина	2184	500	1
33	Боковина	2184	500	1
34	Задняя стенка	895	264	1
35	Палка	382	350	4
36	Крышка	416	420	1
37	Боковина	1476	400	1
38	Боковина	130	270	1
39	Боковина	354	270	1
40	Вязка	1168	380	1
41	Боковина	1476	280	1
42	Вязка	195	259	4
43	Вязка	384	400	1
44	Крышка	416	420	1
45	Вязка	1168	380	1
46	Вязка	1168	380	1
47	Боковина	1476	280	1
48	Боковина	1476	400	1
49	Вязка	384	400	1
50	Профиль соедин. для ЛДВП пластик	2068		2
51	Стекло	344	570	2
52	Гнутая	400	1200	1
53	Гнутая	400	1200	1
54	Штанга бук овал	712		1

схема монтажа полкодержателя

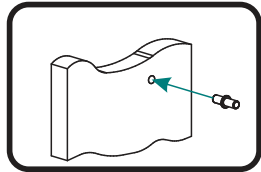
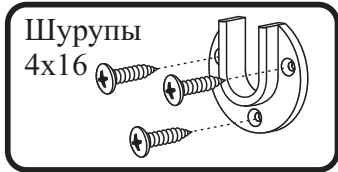
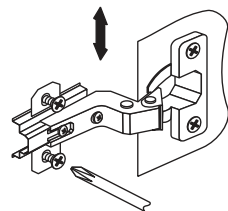


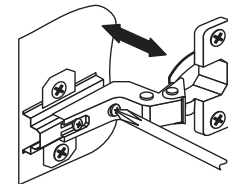
схема монтажа скалкодержателя



Шурупы
4x16

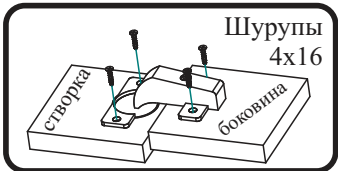


Регулировка створки по высоте



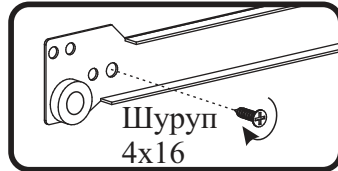
Регулировка створки по ширине

схема монтажа петли



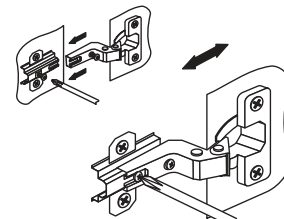
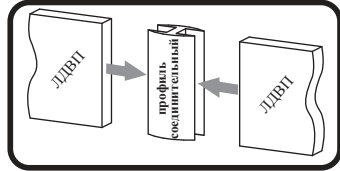
Шурупы
4x16

схема монтажа направляющей на боковине



Шуруп
4x16

схема установки соединительного профиля



Регулировка створки по глубине